

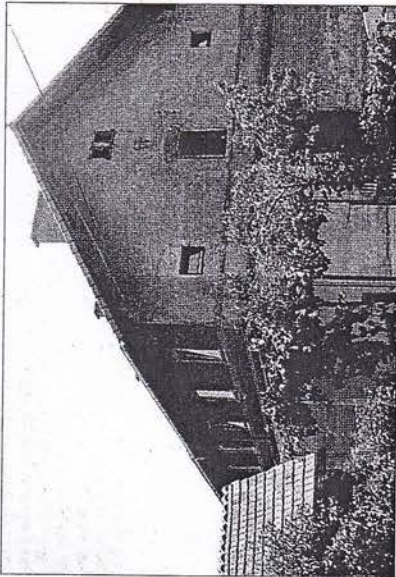
Spomenik nemoči?

V koloniji živijo dobrodušni ljudje, a vseeno malce trmasti. Je kompromis med racionalnostjo bivanjskih razmer in ohranjanjem kulturne dediščine, ki najbolj udari po žepu, sploh mogoč?

Zagotovo ni pravega Mariborčana, ki še ni slišal za naselje železničarjev na desnem bregu Drave, zgrajeno pred sto leti, v katerem so z družinami bivali delavci in uradniki remončnih delavnic. Od časa, ko je kolonijo načel zob časa in so se tam začele pojavljati črne gradnje brez postlaha za celostno urejanje, se je dokumentacija, ki bi zajela probleme, nabirala v raznih uradnih, pri lokalnih in državnih oblasteh. In veliko hrupa je bilo treba zagmati za vsak naslednji korak.

Danes je kolonija kulturni spomenik prve kategorije, ima vzorčno hišo, komunalno prenovno, napore pa usmerja v pridobitev statusa državnega spomenika. Da, tamkajšnje prebivalce nanjo veže nostalgija, smo se prepričali, ko smo se pogovarjali z ljudmi, ki jim je kolonija s svojeravnim načinom življenja zapustila poseben pečat.

Ob izgradnji Južne železnice na ravnici Dunaj-Trst so se delavnice za vzdrževanje in obnovo vlakov in delavsko naselje pojavili kot potreba. Maribor pa je s tem prvič v zgodovini postal pomembno industrijsko križišče mednarodnega pomena. V edinstvenem urbanističnem zaselku, ki je poleg delav-



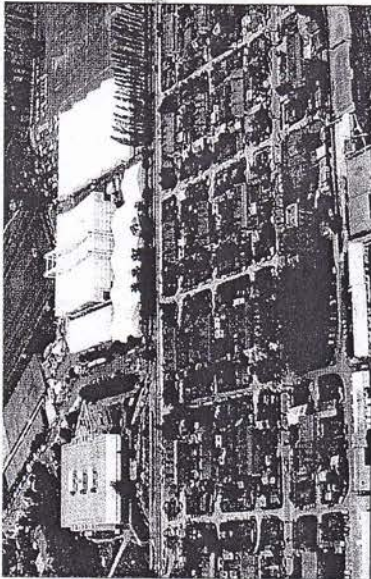
Hiša v Wattovi 3 - obnovljena bo po spomeniškovarstvenih zahtevah Janke Flah

vani kar od plače. Pestro je bilo tudi v bližnji gostilni, konzum in gostilno, so ljudje živel v posebne vrste izolaciji. Po-

Menea Novak, upokojena učiteljica osnovne šole Boris Kidričev, je slikovito pripovedovala o življenju v obrniškem naselju, kot ga je videla takrat petletna deklica. Spominja se posejdanj pod staro česnjo, kjer ji je stari oče pripovedoval o težkem delu v kurilnici, o tem, kako so varili kotle za parne lokomotive, nikoli pa ni pozabil deliti nasvetov, kako pomembno je biti poštenjak. Po vodo so hodili do vodnjaka, pravi, kjer so maše prale perilo. Odpadni les starih vlakov so porabili za kurjavo, prav tako so bili plitkovi nekoč enaki po vsej koloniji, izdelani prav iz teh lesenih ostankov. S stariš ter stariim očetom in staro mamo, ki je doma gospodinjila, so stanovali v Teslovi ulici in na obdobje, ko je s prijatelji kolovratila po koloniji, ima lepe spomine. V trgovino Konzum, ki tam stoji, še danes, se je po nakupih vedno odpravila s stariim očetom, za katera pravi, da se ga je oklepala kot privrsek. Blago so naložili v lično izdelan lojtrni vozček. Tam je bila navada takšna, da so imeli delavci v Konzumu odprt račun in dolgeve so jim odtego-

noviši kompleks kolonije, po ureditve-

nam načrta, prenavljajo mansardno stanovanje, ki je lasti Renate Prishan. Pravi, da je na prostor navezana že od otroških let, njena službena pot pa jo je na poseben način povezala s kolonijo, ki jo že od nekdaj navdušuje kot urbanistična zasnova. Cene odkupa stanovanja v koloniji, pravi, da se ne razlikujejo od stanovanj v mestu, adaptacija pa bo zaradi nekaterih omejitev dražja, kot bi bila drugače. Prenovili bodo streho, namestili strešna okna, obnovili notranje prostore, jih toplotno izolirali in napečeli plin. Povedala je, da si pomagajo z lesom in mavčnimi ploščami, na tleh pa ni mogoče uporabiti estrihov, saj bi preveč obtežili strop stanovanjev pod njimi. Na mestu estrihov bodo uporabili kovinsko konstrukcijo, pritrjeno na podstrešne tramove, na katero bodo položili pod-



Fotokolumenacija Večera

Železniška kolonija - kulturni spomenik prve kategorije, a dolčaj neurčena

Ta ne pritiška na strop in bo uvrstila streho. Strešna okna bodo ležeča, drugih posebnih omejitev pa ni, je dejala. Meni, da bi bilo veliko bolj smotno, da bi takrat namesto celostne obnove denar namenili za obnovo fasad, streh in oken vse soseske. Tako pa imamo samo eno popul-

Zavod za spomeniško varstvo bi se moral z bivšimi lastniki (TVT Boris Kidrič, Slovenske železnice, občina Maribor) povezati že pred odkupom stanovanj, pravi, in takrat bi pri odkupu lahko zaprosili določene obveznosti, ki bi jih morali spoštovati. Renata Prishan, nekdanja predsednica Krajevne skupnosti Juge Polak, v katero je spadala kolonija, je dejala: "Kada sem del te soseske, saj živijo v koloniji posebne vrste ljudje, dobrodušni so, a tudi precej trmasti."

Kako je v vzorčno hišo, so to smer- nite drugim, ki se bodo odločili adaptirati svojo hišo? V hišo v Preradovičevi so pred desetimi leti vložili veliko de-

235-33-86
Simona Roskar

Ob glavni cesti tudi pločnik

Ta teden so se končno pričela rekonstrukcijska dela (ta so bila pred zimo prekinjena) na odseku glavne ceste med elektrarno Mariborski otok in Bresternico.

Če smo nekoliko bolj natančni, zaenkrat ob njej (na desni strani), kjer bo mariborska občina v sklopu rekonstrukcije ceste zgradila pločnik in kolesarsko stezo od Sobočana do križišča v Bresternici. Lani decembra sta mariborska občinska svetnika Valter Pristovnik in dr. Alojz Krizman vložila skupaj okoli 300 amandmajev s to proračunsko postavko. Te sta potem umaknila, saj je bil v zvezi z dokončanjem ceste in ureditvijo poti za pešce sprejet podoben proračunski amandmaj svetnika Davorina Krajca.

Zaključna dela na cesti se bodo pričela nekoliko kasneje (med drugim manjka zgorajna plast asfalta), po terminskem načrtu investitorice del Dircije RS za ceste pa mora biti rekonstrukcija tega odseka glavne ceste končana do sredine oktobra. (miš)

23-52-50